

# INFO BOENDEPÄRM

Bostadsrättsföreningen <b>Skarpöhöjden</b>	Datum <b>2008-03-31</b>	Rev.datum <b>0000-00-00</b>	Flik <b>V</b>
	Sign AEB	Antal sidor <b>4</b>	Blad <b>V-1</b>

**VENTILATION**

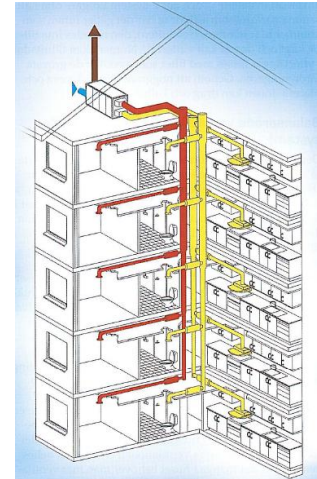
## Vad du bör känna till om VENTILATIONEN i din lägenhet

### Varför ventilationskontroll?

En välfungerande ventilation skyddar mot ohälsa. Ett intrimmat ventilationssystem ger också lägre driftkostnader/energiförbrukning.

Riksdagen har därför beslutat om Obligatorisk Ventilationskontroll – (OVK).

OVK ska i vår förening utföras vart tredje år av en auktoriserad besiktningsman. Om vi inte utför OVK förelägger Nacka Kommun om vite.



**Våra hus är utrustade med FT-system, (mekaniskt till- och frånluft).**

Systemet för TILLUFT tar frisk luft från taket som förvärms i ett aggregat på vinden och blåser via ventilationskanaler (rör) in luften i våra sov- och vardagsrum. Den synliga delen som luften blåser in genom kallas TILLUFTSDON.

Systemet för FRÅNLUFT tar luft från badrum och kök och blåser via ventilationskanaler ut luften på taket. Den synliga delen i lägenheten där luften sugas ut kallas FRÅNLUFTSDON.

FRÅNLUFTSDON och TILLUFTSDON är helt åtskilda och kan inte läcka/byta luft med varandra. Systemen måste vara injusterade/intrimmade så att mängden luft som tas in motsvarar mängden luft som tas ut.

Om t.ex. för lite luft tas in via TILLUFTEN medför det att luften tas in på annat sätt via springor utifrån och via trapphuset.

En ansluten köksfläkt kan medföra att FRÅNLUFTEN trycks in i grannars lägenheter.

# INFO BOENDEPÄRM

Bostadsrättsföreningen <b>Skarpöhöjden</b>	Datum <b>2008-03-31</b>	Rev.datum <b>0000-00-00</b>	Flik <b>V</b>
	Sign AEB	Antal sidor <b>4</b>	Blad <b>V-1</b>

## VENTILATION

### Ventilationssystemet i byggnaden kan störas exempelvis

- Då väggar flyttas/rivs eller byggs
- Rör kapas
- Ventilationsdon täpps igen
- Ventilationsdon saknas
- Köksfläktar monteras
- Kryddhyllor monteras
- Torkskåp/torktumlare kopplas in felaktigt
- Av nedsmutsning. Du är ansvarig för att göra rent dina ventilationsdon

Detta påverkar hela husets ventilation.

### Kontrollera med förvaltaren innan arbeten som kan påverka systemet utförs.

En regelbunden rengöring av ventilationskanaler utförs av fastighetsägaren. Du är skyldig att lämna ventilationsfirman tillträde vid OVK eller injustering/rengöring.

Om de inte kan utföra sitt uppdrag p.g.a. låst dörr eller felaktigt monterade kryddhyllor drabbas föreningen av merkostnader som kommer att debiteras lägenhetsinnehavaren.

**Volymkåpa** som ansluts till frånluftsventilation är tillåten. Moderna kåpor har timer och är att föredra.

**Kolfilterfläkt** som EJ är ansluten till frånluftsventilation är tillåten. Luften ska återföras till köket.

**Villafläkt** eller annan fläkt som ansluts till ventilationssystemet är EJ tillåten.

**Torkskåp** får anslutas till frånluftsventilation med därför avsedd distans.

# INFO BOENDEPÄRM

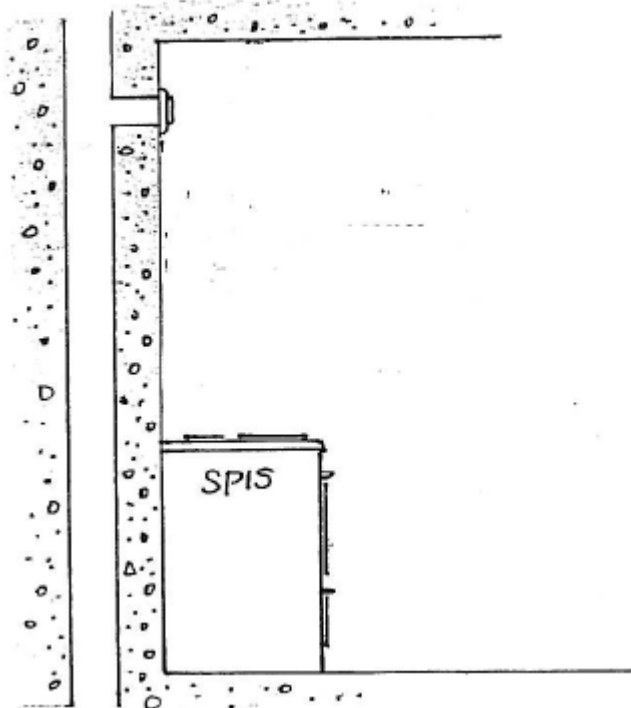
Bostadsrättsföreningen <b>Skarpöhöjden</b>	Datum <b>2008-03-31</b>	Rev.datum <b>0000-00-00</b>	Flik <b>V</b>
	Sign AEB	Antal sidor <b>4</b>	Blad <b>V-1</b>

## VENTILATION

### Ventilation – så här ska det se ut

#### Originalutförande - utan fläkt

Kökets ventilation = luften tas ut via frånluftsdonet.



#### Torkskåp/Torktumlare som ansluts med distans = dagavbrott

Får ej anslutas direkt till frånluftssystemet.

Rummets ventilation = luften tas ut via frånluftsdonet.

(Ett alternativ är kondensstorktumlare som ej ansluts till ventilationssystemet)



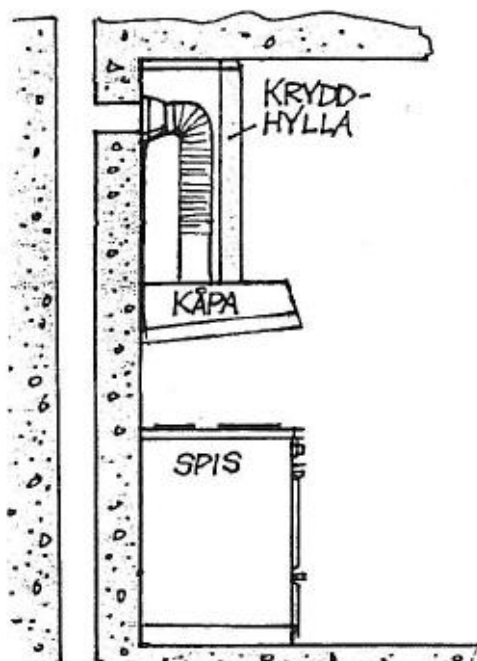
# INFO BOENDEPÄRM

Bostadsrättsföreningen <b>Skarpöhöjden</b>	Datum <b>2008-03-31</b>	Rev.datum <b>0000-00-00</b>	Flik <b>V</b>
	Sign AEB	Antal sidor <b>4</b>	Blad <b>V-1</b>

## VENTILATION

### Spiskåpa - utan fläkt

Kåpan ska anslutas till frånluftssystemet.  
Kökets ventilation = luften tas ut via kåpan.



### Kolfilterfläkt

Fläktar får EJ anslutas till frånluftssystemet.  
Kökets ventilation = luften tas ut via frånluftsdonet.

# INFO BOENDEPÄRM

Bostadsrättsföreningen <b>Skarpöhöjden</b>	Datum <b>2008-03-31</b>	Rev.datum <b>0000-00-00</b>	Flik <b>V</b>
	Sign AEB	Antal sidor <b>4</b>	Blad <b>V-1</b>

## VENTILATION

